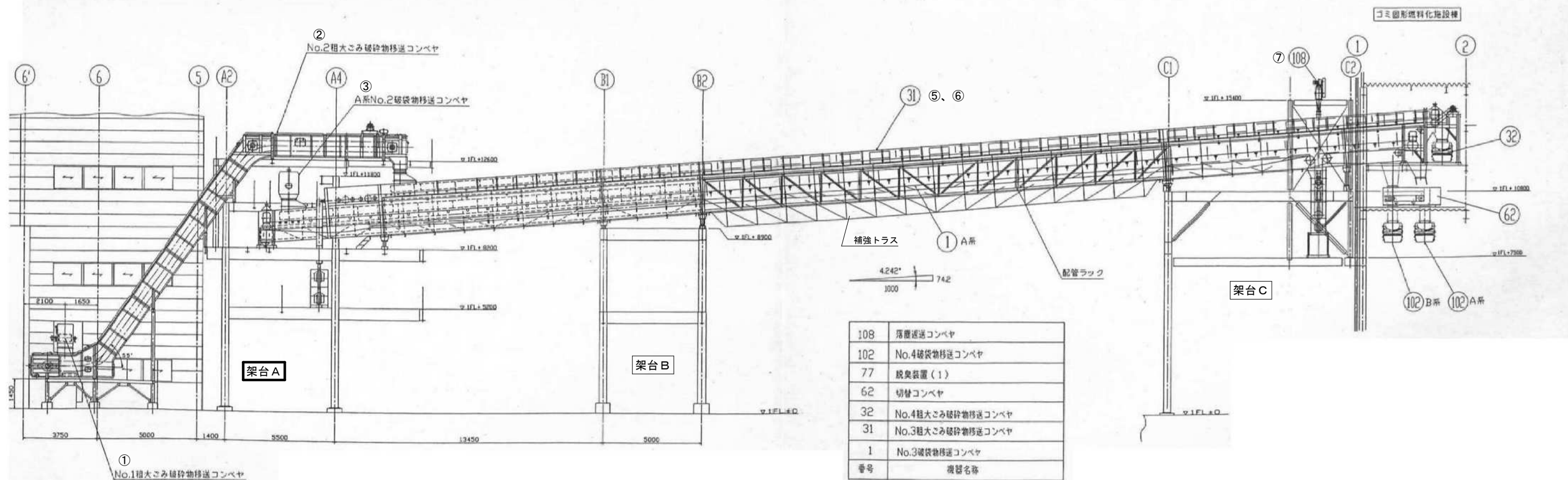
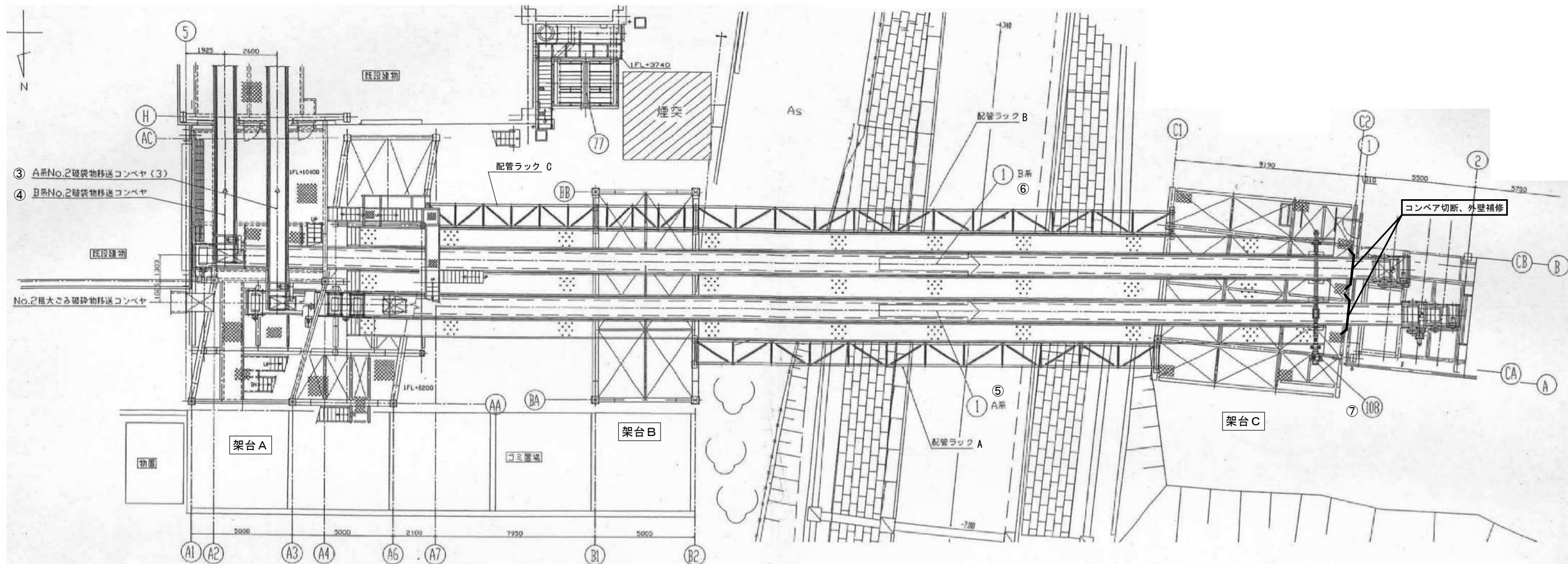
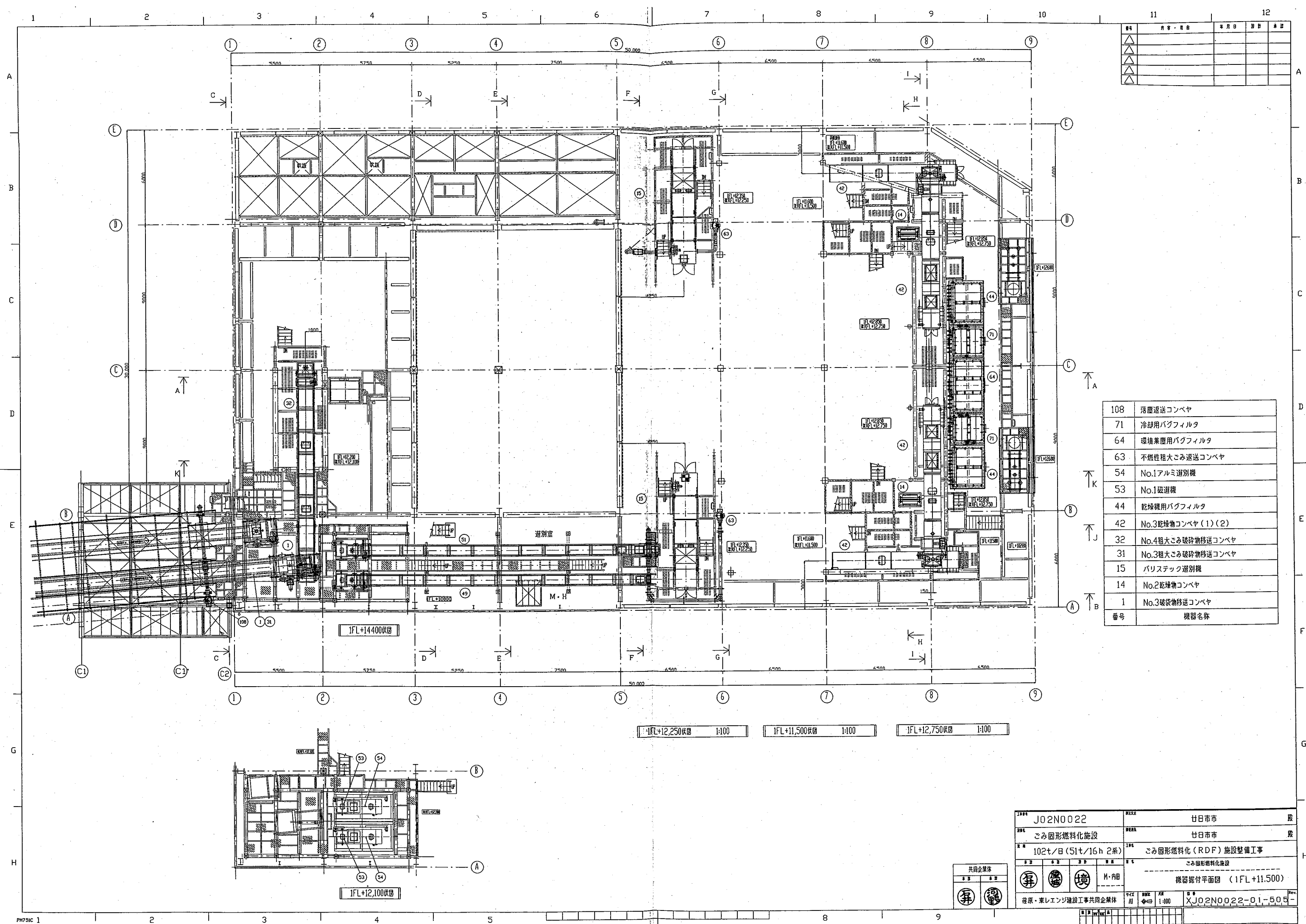
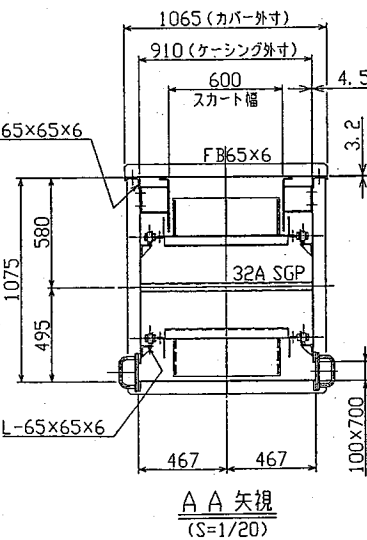
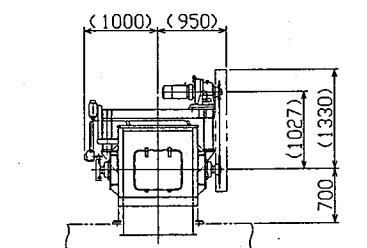
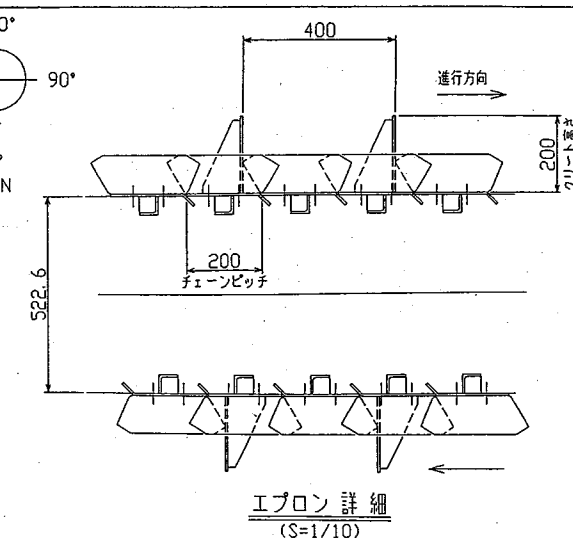
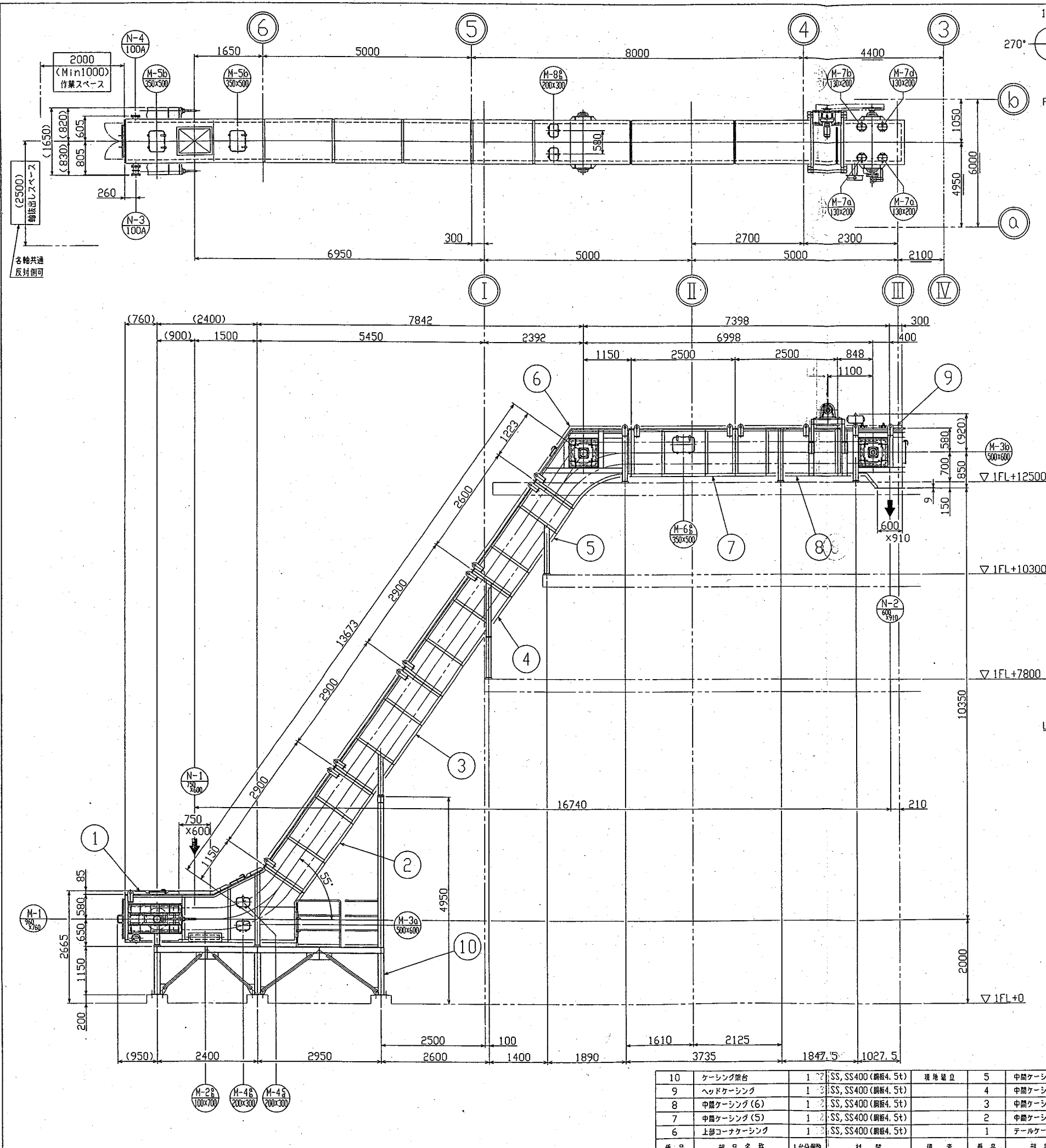


図面リスト RDF移送コンベヤ類（工場棟外関係）

	図面名称
1	機器据付平面図
2	機器据付平面図（1FL+11500）
3	A,B系No.3破袋物移送コンベヤ、No.3粗大ごみ破碎物移送コンベヤ 全体組立図（1/2）
4	A,B系No.3破袋物移送コンベヤ、No.3粗大ごみ破碎物移送コンベヤ 全体組立図（2/2）
5	No.2粗大ごみ破碎物移送コンベヤ 外形図
6	No.2粗大ごみ破碎物移送コンベヤ 詳細図
7	落塵コンベヤ 全体組立図
8	架台A 基礎伏図・地中梁リスト
9	架台A 基礎リスト
10	架台A 伏図 1
11	架台A 伏図 2
12	架台A 伏図 3
13	架台A 伏図 4
14	架台A 軸組図
15	架台B 伏図
16	架台B 基礎、地中梁リスト
17	架台B 軸組図
18	架台A、B 継手リスト
19	架台C 伏図
20	架台C 基礎、地中梁リスト
21	架台C 軸組図
22	架台C 継手リスト、鉄骨詳細図







項目	内容・理由	年月日	設計	承認
形式	エプロンコンベヤ			
機器名称	No. 2 粗大ごみ破砕物移送コンベヤ			
TAG No.	C042800			
搬送物	アルミ・鉄片を除去した粗大ごみ			
見掛比重	0.1 t/m³			
搬送物粒度	φ200mm程度 (長物有り)			
搬送物温度	常温			
搬送速度	8 m/min			
搬送量	1.4 t/h			
機長	23.1 m			
コンベヤチェーン	RF10200F-1LCA2-DT			
駆動機	サイクロン減速機付電動機 (ブレーキ付)			
	CHHM3-6175DB-B-195			
	2.2kw x 4P x 440V x 60Hz x 3φ			
製品質量	17.7 ton			
運転質量	18.0 ton			
基数	1 基			
主要材質	ケーシング	SS400 (4.5t)		
	エプロン	SS400 (6t/4.5t)		
	軸	炭素鋼 SCH435H-QT		
	軸	炭素・アイドラ輪 S45C-N		
	ローラー	SS400/S45C		
	コンベヤチェーン用スプロケット	S25C 相当		

塗装仕様				
名称	下塗り		上塗り	
	内面	外面	内面	外面
本体	2種カ)A	2種カ)A	合成樹脂系錆止め塗料 下塗り: グレー35μm x 1回=35μm 上塗り: グレー35μm x 1回=35μm	アルミニウム塗料 中塗り: 30μm x 1回=30μm 上塗り: 30μm x 1回=30μm
合計膜厚	-	-	70μm (2回以上)	55μm (2回以上)
チェーンカバー	2種カ)A	2種カ)A	合成樹脂系錆止め塗料 下塗り: グレー35μm x 1回=35μm 上塗り: グレー35μm x 1回=35μm	長油性フル酸樹脂塗料 中塗り: 30μm x 1回=30μm 上塗り: 25μm x 1回=25μm
合計膜厚	-	-	70μm (2回以上)	55μm (2回以上)
手摺	-	2種カ)A	-	合成樹脂系錆止め塗料 下塗り: グレー35μm x 1回=35μm 上塗り: グレー35μm x 1回=35μm
合計膜厚	-	-	-	70μm (2回以上)
仕上色	(本体・架台): シルバー (チェーンカバー・手摺): A22-80X (2.5Y8/14)			

ノズルリスト				
ノズル番号	名称	数量/基	サイズ	備考
N-1	投入口	1	750x600	No. 1 粗大ごみ破砕物移送Co. より・ボルト、ナット、パッキン付
N-2	排出口	1	600x910	No. 3 粗大ごみ破砕物移送Co. より・ボルト、ナット、パッキン付
N-3	ドレン排出口	1	100A	JIS 5k (中心径分)、閉止弁、閉止フランジ付
N-4	予備座	1	100A	JIS 5k (中心径分)、閉止フランジ付
M-1	駆動機	1	960x760	
M-2	点検口	2	100x700	
M-3	点検口	2	500x600	CMD-P4-B (中子付)
M-4	点検口	4	200x300	CMD-P2-B (中子付)
M-5	点検口	2	350x500	CMD-P3
M-6	点検口	2	350x500	CMD-P3-B (中子付)
M-7	点検口	4	130x200	CMD-P1
M-8	点検口	2	200x300	CMD-P2

注記  
1. 投入口、排出口には荷重をかけないで下さい。

J02N0022

C042800

No. 2 粗大ごみ破砕物移送コンベヤ

XJ02N0022-02-521

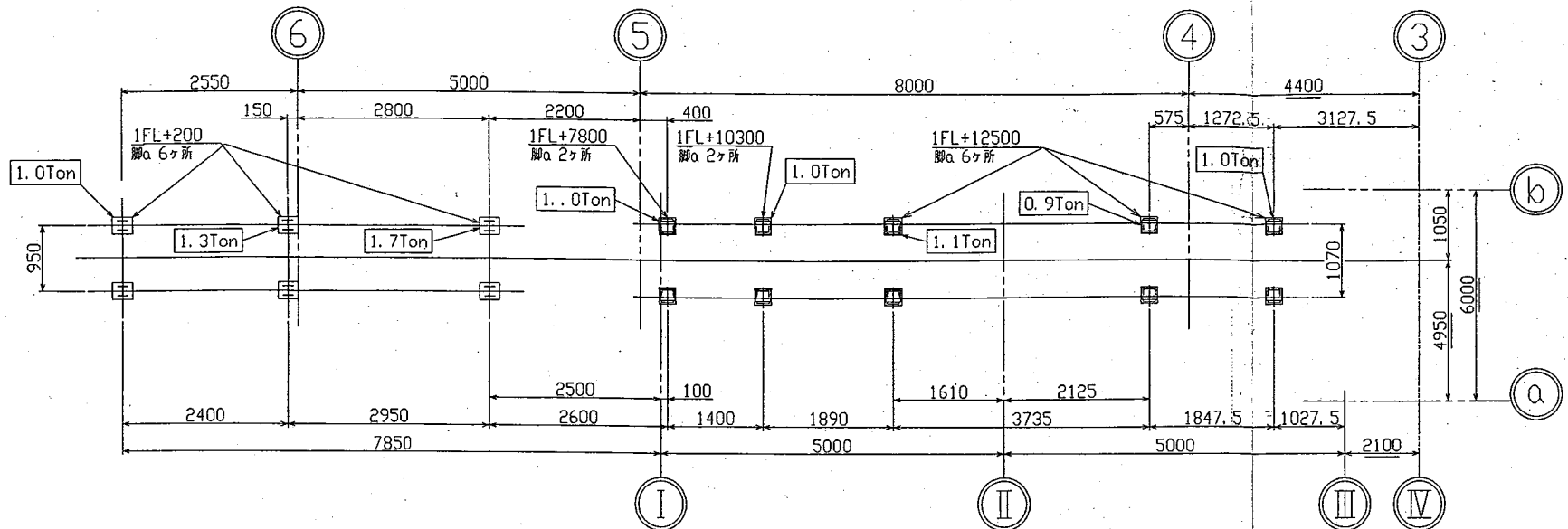
Y・園田

荏原・東レエンジニアリング共同企業体

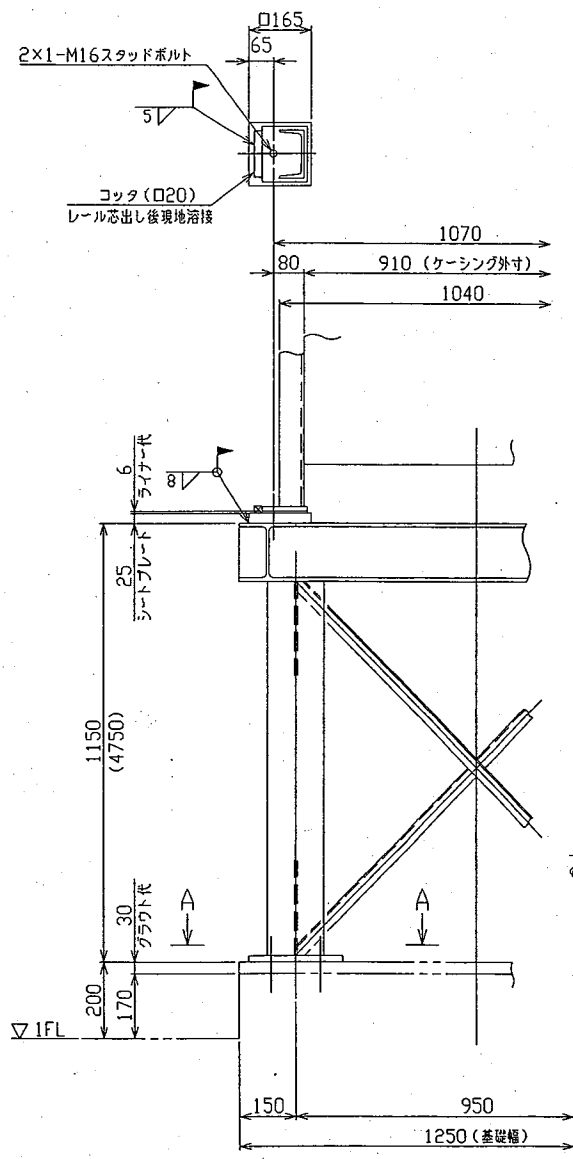
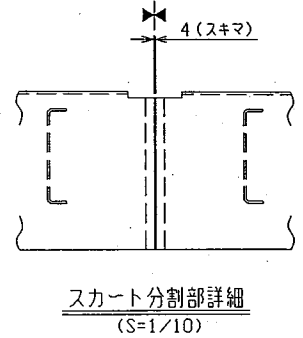
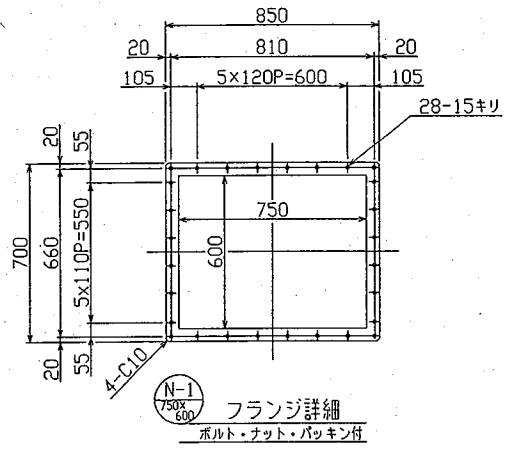
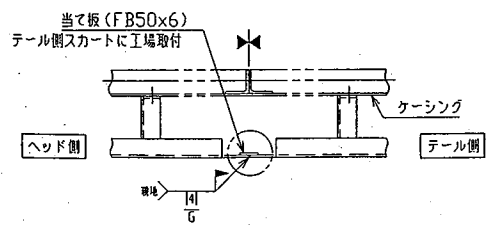
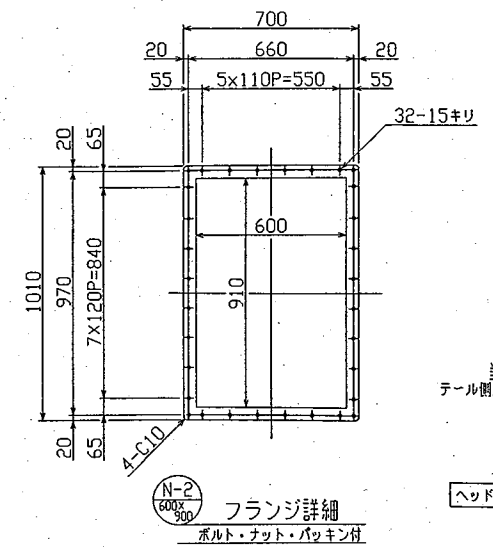
J02N0022	荏原・東レエンジニアリング共同企業体 股
受入供給設備	廿日市市 股
工事名	ごみ固形燃料化 (RDF) 施設整備工事
TAG No.	C042800
No. 2 粗大ごみ破砕物移送コンベヤ 外形図	
中央機工株式会社	サイズ A1 1:50 ESO32313-901



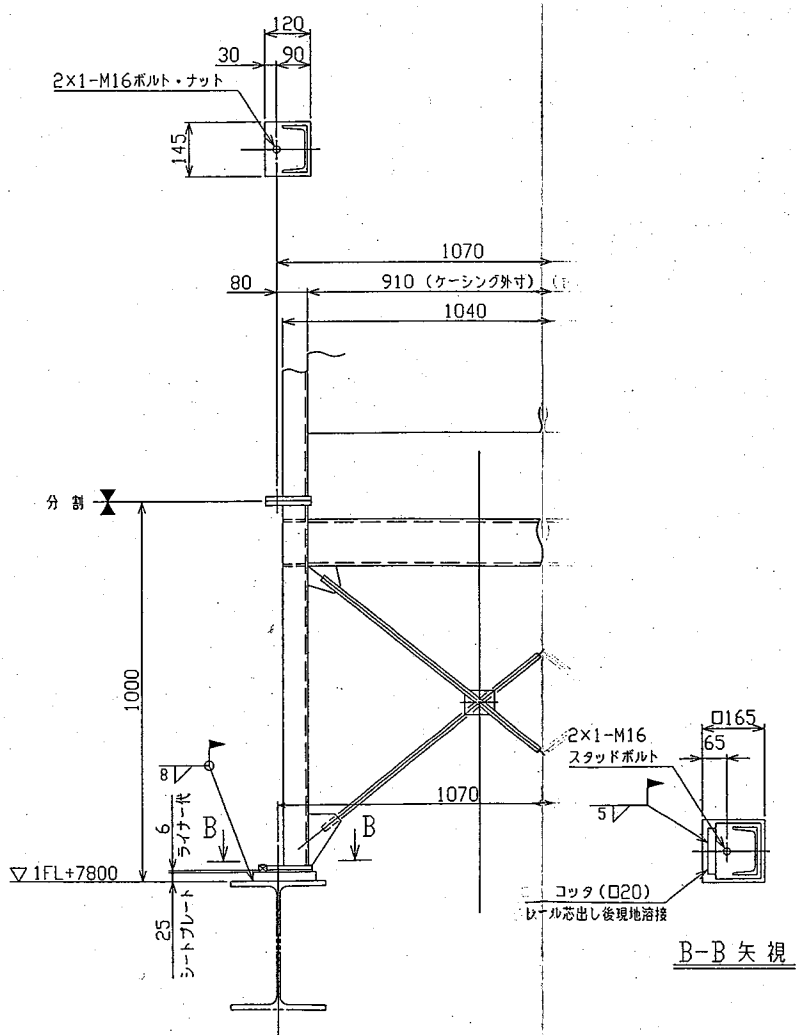
番号	内容・理由	年月日	設計	承認
△				
△				
△				
△				



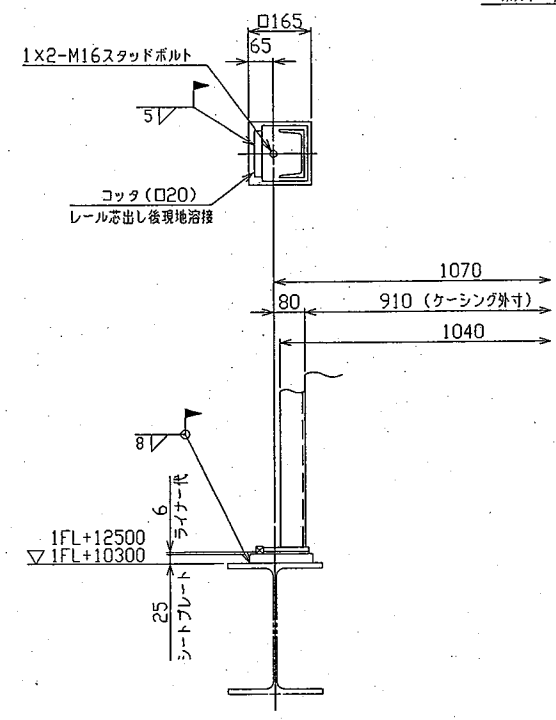
脚配置図  
(S=1/50)  
\*1 [ ] は1脚当りの長期荷重を示す。(ton)



脚a・脚b 詳細  
a=4ヶ所・b=2ヶ所/基  
( ) 内寸法は脚bを示します。  
(S=1/10)



脚c 詳細  
2ヶ所/基  
(S=1/10)

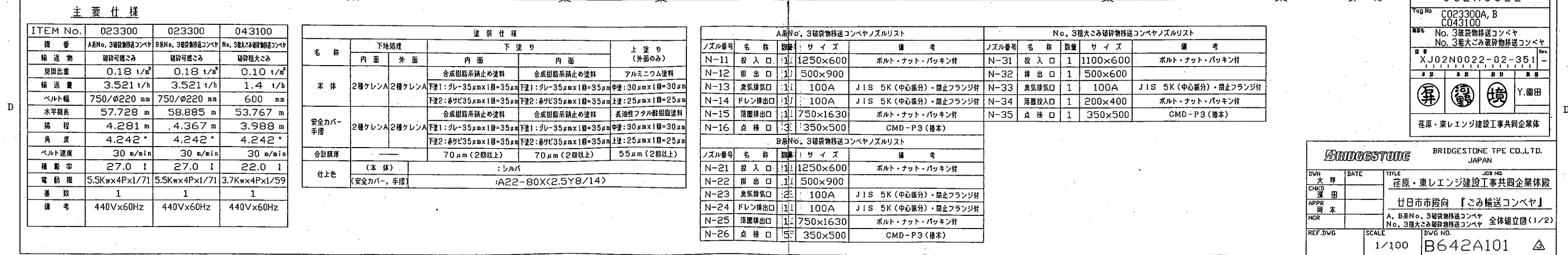


脚d 詳細  
8ヶ所/基  
(S=1/10)

図番	J02N0022
Tag No	C042800
内容	No. 2粗大ごみ破砕物移送コンベヤ
図名	XJ02N0022-02-522
設計	Y・園田
承認	
作成	荏原・東レエンジニアリング共同企業体



図番	J02N0022	設計者	荏原・東レエンジニアリング共同企業体	設計	園田
内容	受入供給設備	設計者	荏原・東レエンジニアリング共同企業体	設計	園田
内容	ごみ固形燃料化(RDF)施設整備工事	設計者	荏原・東レエンジニアリング共同企業体	設計	園田
内容	TAG No. C0428000	設計者	荏原・東レエンジニアリング共同企業体	設計	園田
内容	No. 2粗大ごみ破砕物移送コンベヤ 詳細図	設計者	荏原・東レエンジニアリング共同企業体	設計	園田
内容	中央機工株式会社	設計者	荏原・東レエンジニアリング共同企業体	設計	園田
内容	1:15	設計者	荏原・東レエンジニアリング共同企業体	設計	園田
内容	ES032313-902	設計者	荏原・東レエンジニアリング共同企業体	設計	園田

0.266	58185
-------	-------

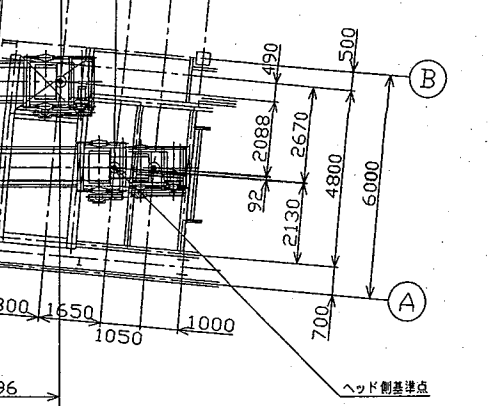


塗 装 仕 様						
名 称	下地処理		下 塗 り		上 塗 り (外面のみ)	
	内 面	外 面	内 面	内 面		
本 体	2種クレンA	2種クレンA	合成樹脂系錆止め塗料		アルミニウム塗料	
			下塗1: グレー35μm×1目=35μm	下塗1: グレー35μm×1目=35μm	中塗: 30μm×1目=30μm	
			下塗2: 赤び35μm×1目=35μm	下塗2: 赤び35μm×1目=35μm	上塗: 25μm×1目=25μm	
安全カバー 手摺	2種クレンA	2種クレンA	合成樹脂系錆止め塗料		長油性フタル酸樹脂塗料	
			下塗1: グレー35μm×1目=35μm	下塗1: グレー35μm×1目=35μm	中塗: 30μm×1目=30μm	
			下塗2: 赤び35μm×1目=35μm	下塗2: 赤び35μm×1目=35μm	上塗: 25μm×1目=25μm	
合計膜厚			70μm (2層以上)	70μm (2層以上)	55μm (2層以上)	
仕 上 色	(本 体)		シルバー			
	〔安全カバー、手摺〕		A22-80X(2.5Y8/14)			

№	J02N0022			
Tag No	C023300A, B C043100			
備考	No. 3破袋物移コンベヤ No. 3最大ごみ破砕物移コンベヤ			
番号	XJ02N0022-02-351			Rev.
承認	承認	設計	異議	
			Y. 園田	
荏原・東レエンジニア建設工事共同企業体				

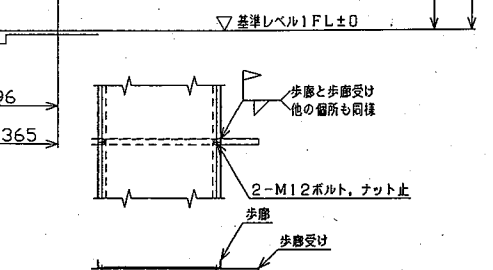
		BRIDGESTONE TPE CO.,LTD. JAPAN	
DVN 大 井 CHCK 澤 田 APPR 岡 本 HGR	DATE	TITLE 住 戸・東レエンジニア建設工事共同企業体様 名古屋市役向 『ごみ輸送コンベヤ』 A. 8系No. 3組入品検査済コンベヤ No. 3組入品ごみ輸送済コンベヤ 全体組立図(1/2)	JOB NO. 1
REF.DWG	SCALE 1/100	DWG NO. B642A101	




A diagram showing a rectangular area. The horizontal dimension is labeled 1454, and the vertical dimension is labeled 2. The area is bounded by a line on the left and a line on the right, with a line on the top and a line on the bottom. The number 1454 is written above the horizontal line, and the number 2 is written to the right of the vertical line.



Technical drawing of a building section showing structural elements and elevations. The drawing includes a vertical section line on the left, a horizontal section line at the top, and a vertical section line on the right. Key features include:

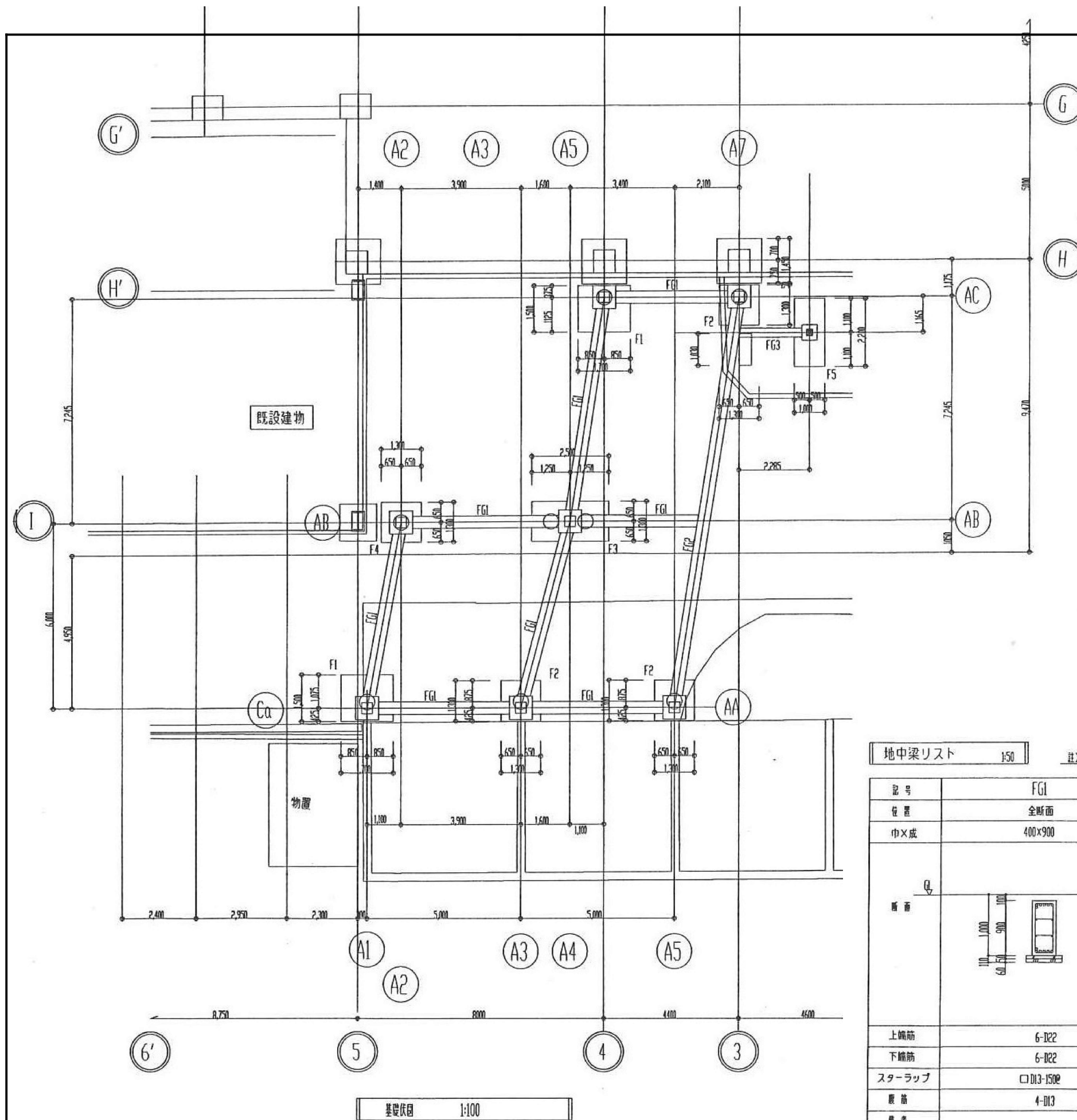
- BS 転固** (BS Reinforcement) labels at the top left and top center.
- JV 筋転固** (JV Reinforcement) labels at the top left and top center.
- 1FL+12100** and **1FL+11450** elevation markers with downward-pointing triangles.
- 1450** dimension line on the right side.
- 12100** dimension line on the right side.
- 13267** dimension line on the right side.
- 出入口 (500×900)** (Entrance/Exit 500×900) label at the bottom center.
- N-22** label in a circle at the bottom center.
- N-23** label in a circle at the bottom left.
- グラビティカー** (Gravity Car) label at the bottom left.
- 落度出入口** (Drop-off Entrance) label at the bottom left.
- (50×1630)** dimension line at the bottom left.



<div style="border: 1px solid black; padding: 5px; display: inline-block;">             歩廊取付要領図         </div>	
S=1/30	
工事番号 J02N0022	
Tag No C023300A, B C043100	
積込 No. 3 破砕物移送コンベヤ No. 3 粗大ごみ破砕物移送コンベヤ	
備考 XJ02N0022-02-352 F I L L I N G	Rev. -
土留 土留 土留 土留	Y.園田
<div style="display: flex; justify-content: space-around;"> <div style="border: 1px solid black; padding: 10px; text-align: center;">  </div> <div style="border: 1px solid black; padding: 10px; text-align: center;">  </div> <div style="border: 1px solid black; padding: 10px; text-align: center;">  </div> </div>	
荏原・東レエンジ建設工事共同企業体	

<b>BRIDGESTONE</b>		BRIDGESTONE TPE CO.,LTD. JAPAN	
DWN 大 坪	DATE	TITLE	JOB NO.
CHKD 濱 田		荏原・東しエンジ建設工事共同企業体	
APPR 岡 本		名古屋市殿向 【こみ輸送コンベヤ】	
MGR		A. B系No. 3 破袋物移送コンベヤ No. 3 粗大ごみ廃碎物移送コンベヤ	全体組立図 (2/2)
REF.DWG	SCALE	DWG NO.	
	1/100, 1/30	B642A102	△





註) 特記なき限り 屋外架台 A

コンクリート 4FC=21N/mm<sup>2</sup>

鉄筋 SD295 D16以下

SD345 D19以上

杭基礎

杭工法 7-11-10外注工法(埋込杭)

杭は1本打ちとする

杭種 PHC杭(B種)

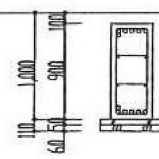
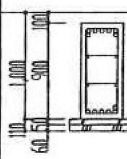
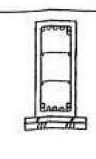
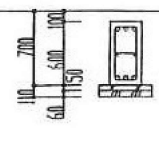
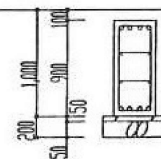
杭径 O:φ500(8本)

杭耐力 O:φ500 630kN/本(長期)

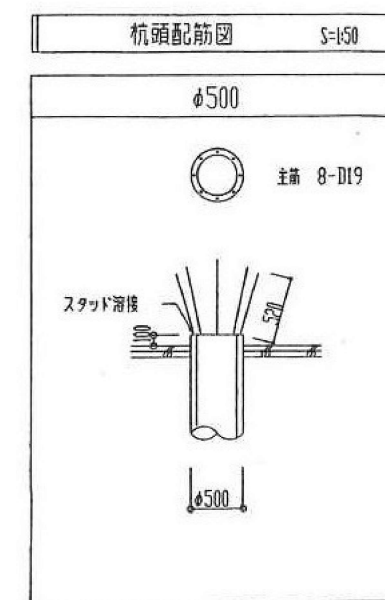
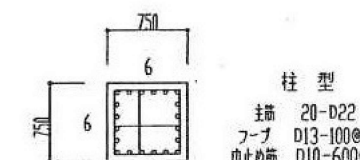
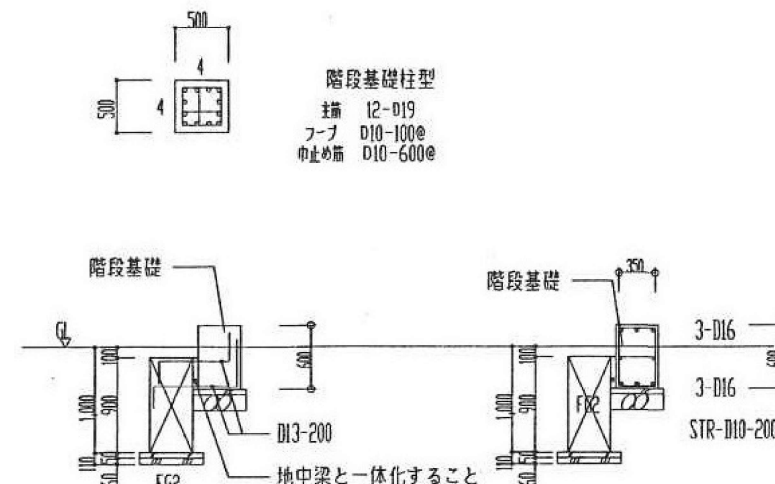
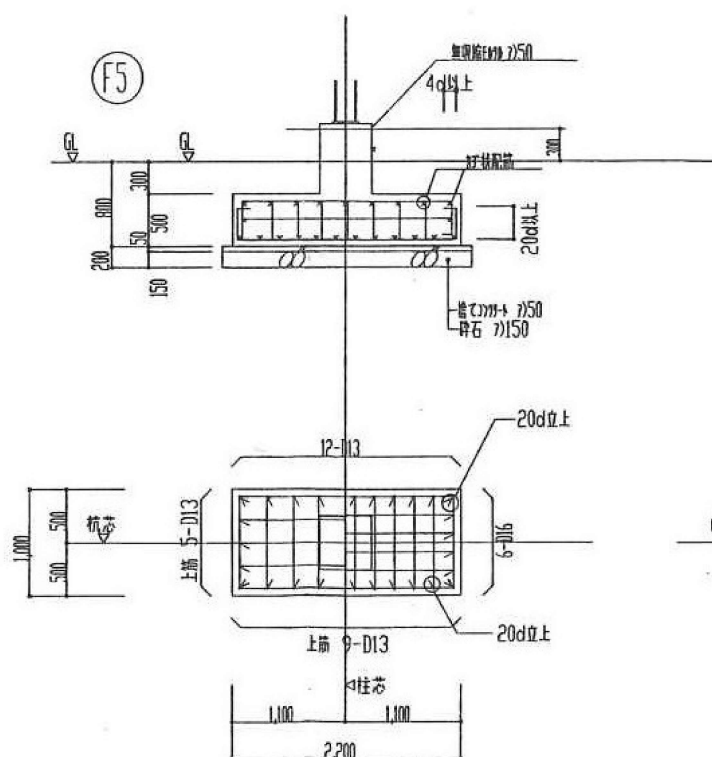
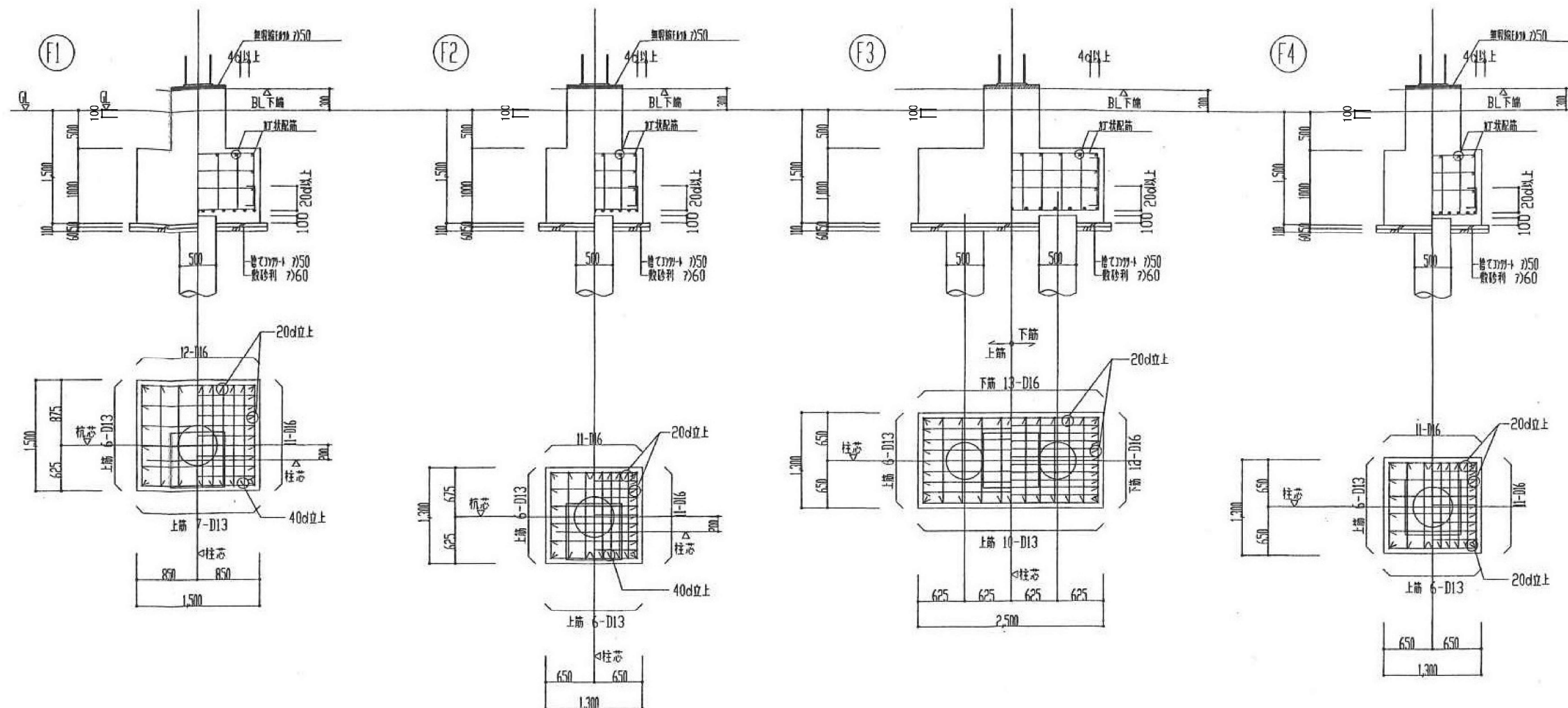
杭実長 L=6.0m

地中梁リスト 1:50

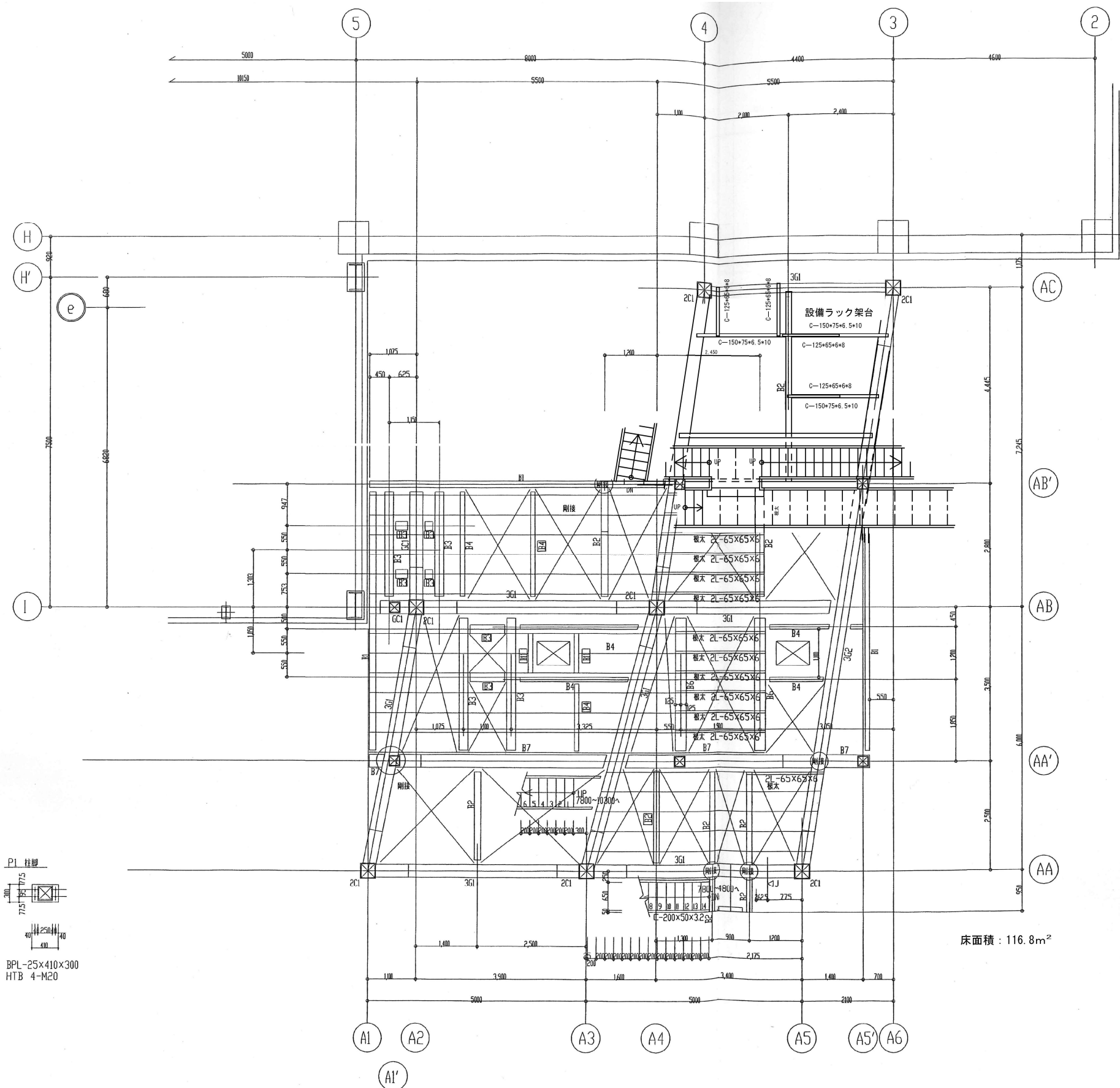
註) 特記なき限り 中止メ筋 D10-600E

記号	FG1	FG2		FG3	FG4
位置	全断面	端部	中央	全断面	全断面
巾×高	400×900	400×900		300×600	400×900
断面					
上端筋	6-D22	7-D22	6-D22	3-D22	4-D22
下端筋	6-D22	6-D22	7-D22	3-D22	4-D22
スターラップ	□D13-150E	□D13-150E		□D13-150E	□D13-200E
腰筋	4-D13	4-D13		2-D13	4-D13
備考					





註) 特記なき限り  
 根太 〓 L-65×65×6  
 根太 〓 2L-65×65×6  
☐ 前回設計より追加部材を示す

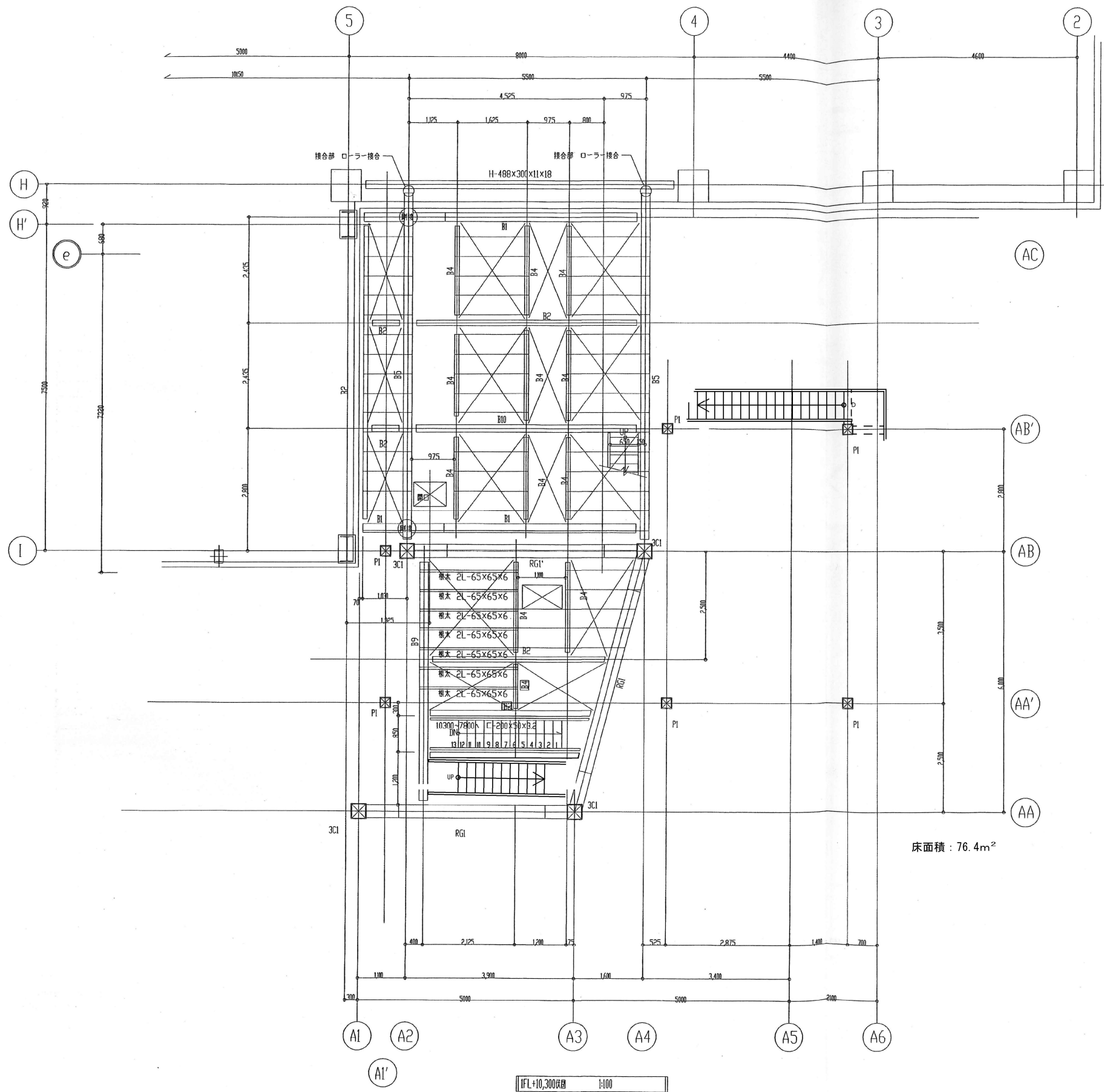


P1 柱脚  
775  
40  
40  
BPL-25x410x300  
HTB 4-M20

註記リスト		特記なき限り	材質 SS400
記号			
IC1	□-350x350x19(BCR295)		
2C1	□-350x350x14(BCR295)		
3C1	□-300x300x12(BCR295)		
IC1	ベースプレート	スーパーハイベース	350-S1-42
2G1	H-596x199x10x15		
3G1	H-596x199x10x15		
RG1	H-396x199x7x11		
RG1'	H-400x200x8x13		
2G2	H-588x300x12x20		
3G2	H-588x300x12x20		
GC1	H-588x300x12x20		
GC2	H-346x174x6x9		
NG1	H-250x125x6x9		
P2	□-200x200x9		
RG1A	H-346x174x6x9		
RG2A	H-350x175x7x11		
P1	□-250x250x14(BCR295)		
B1	H-300x150x6.5x9		
B2	H-250x125x6x9		
B3	H-200x200x8x12		
B4	H-200x100x5.5x8		
B5	H-400x200x8x13		
B6	H-250x250x9x14		
B7	H-300x300x10x15		
B8	H-350x175x7x11		
B9	H-396x199x7x11		
B10	H-346x174x6x9		
B11	H-150x75x5x7		
BA	H-150x75x5x7		
水平ブレース	M20 ターンバックル締め		
T1	2L-150x75x6.5x10		
特記なき限り BAとする			

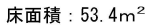
註) 特記なき限り  
根太 L-65x65x6  
根太 2L-65x65x6





鉄骨リスト		特記なき限り	材質 SS400
記号			
IC1	□-350×350×19(BCR295)		
2C1	□-350×350×16(BCR295)		
3C1	□-300×300×12(BCR295)		
IC1	ベースプレート	スーパーハイベース	350-S1-42
2G1	H-596×199×10×15		
3G1	H-596×199×10×15		
RG1	H-396×199×7×11		
RG1'	H-400×200×8×13		
2G2	H-588×300×12×20		
3G2	H-588×300×12×20		
GC1	H-588×300×12×20		
GC2	H-346×174×6×9		
NG1	H-250×125×6×9		
P2	□-200×200×9		
RG1A	H-346×174×6×9		
RG2A	H-350×175×7×11		
P1	□-250×250×16(BCR295)		
B1	H-300×150×6.5×9		
B2	H-250×125×6×9		
B3	H-200×200×8×12		
B4	H-200×100×5.5×8		
B5	H-400×200×8×13		
B6	H-250×250×9×14		
B7	H-300×300×10×15		
B8	H-350×175×7×11		
B9	H-396×199×7×11		
B10	H-346×174×6×9		
B11	H-150×75×5×7		
BA	H-150×75×5×7		
水平ブレース	M20 ターンバックル締め		
T1	2C-150×75×6.5×10		
特記なき限り		BAとする	

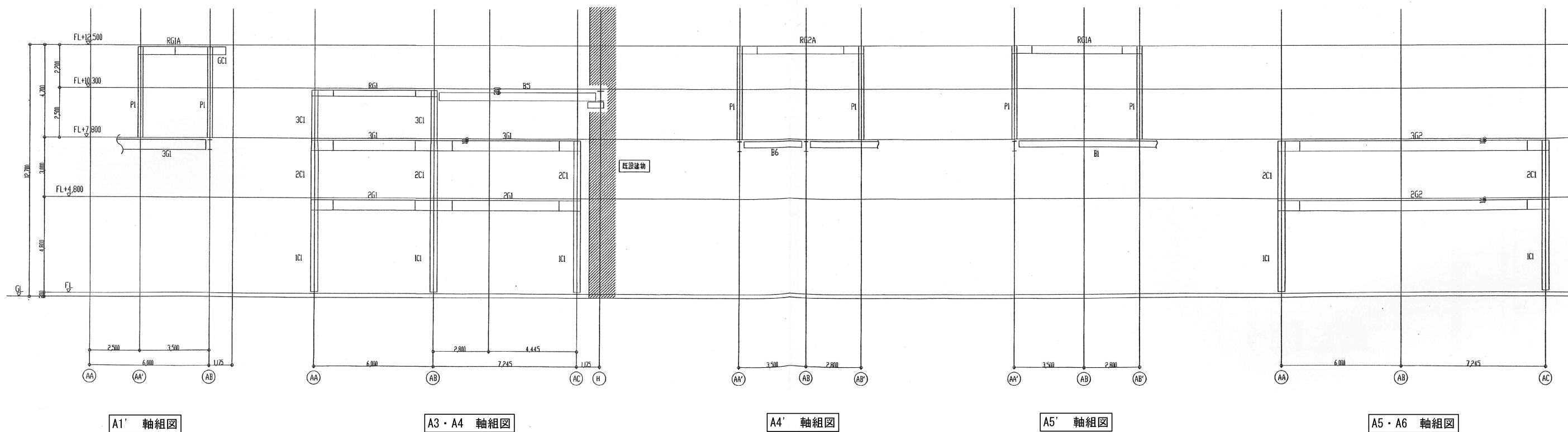
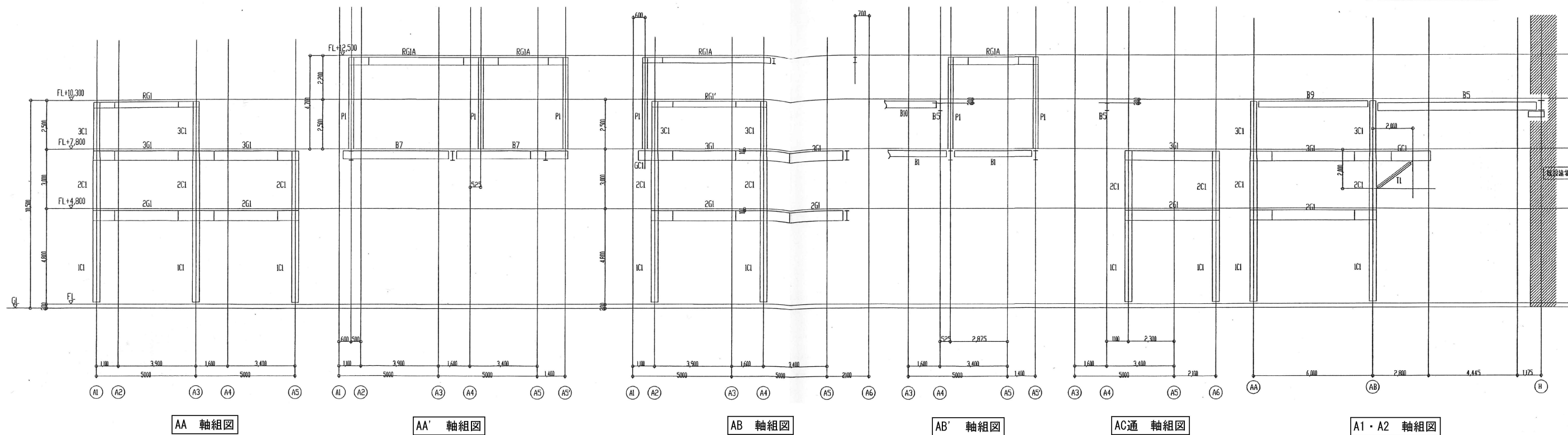
註) 特記なき限り  
根太 L-65×65×6  
根太 2L-65×65×6



註) 特記なき限り

根太	——	L-65×65×6
根太	══	2L-65×65×6



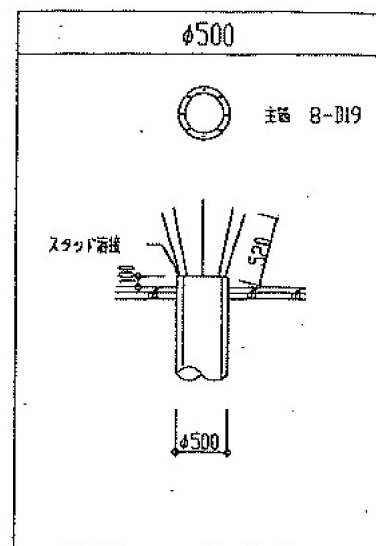




## 150



S=1:50

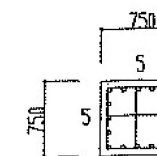


## 150

註) 特記なき限り  
中絶時期 D10-600P

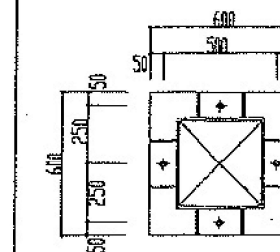


讀書

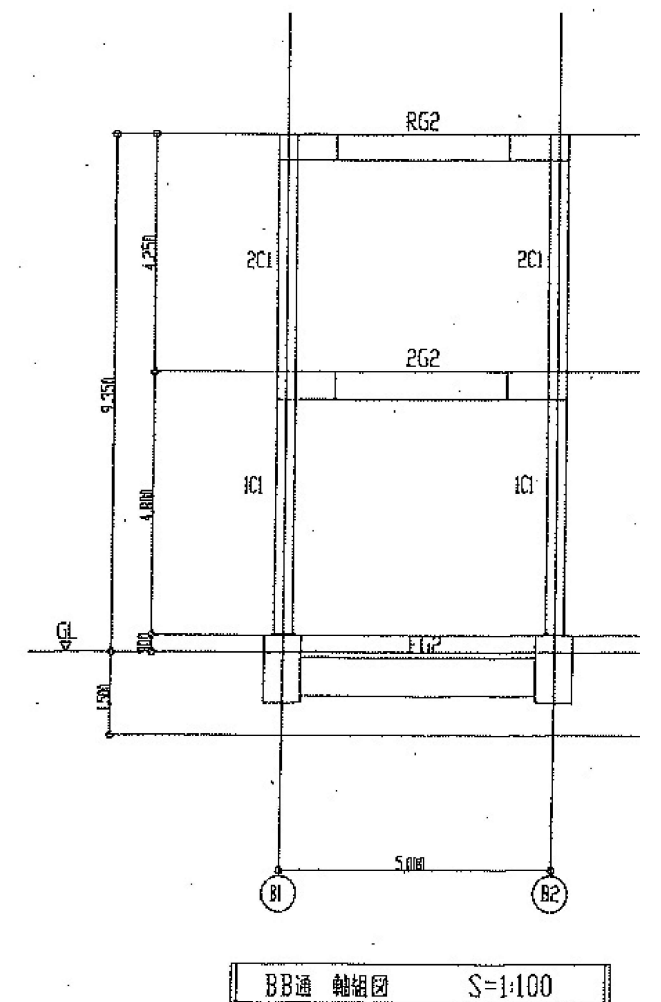
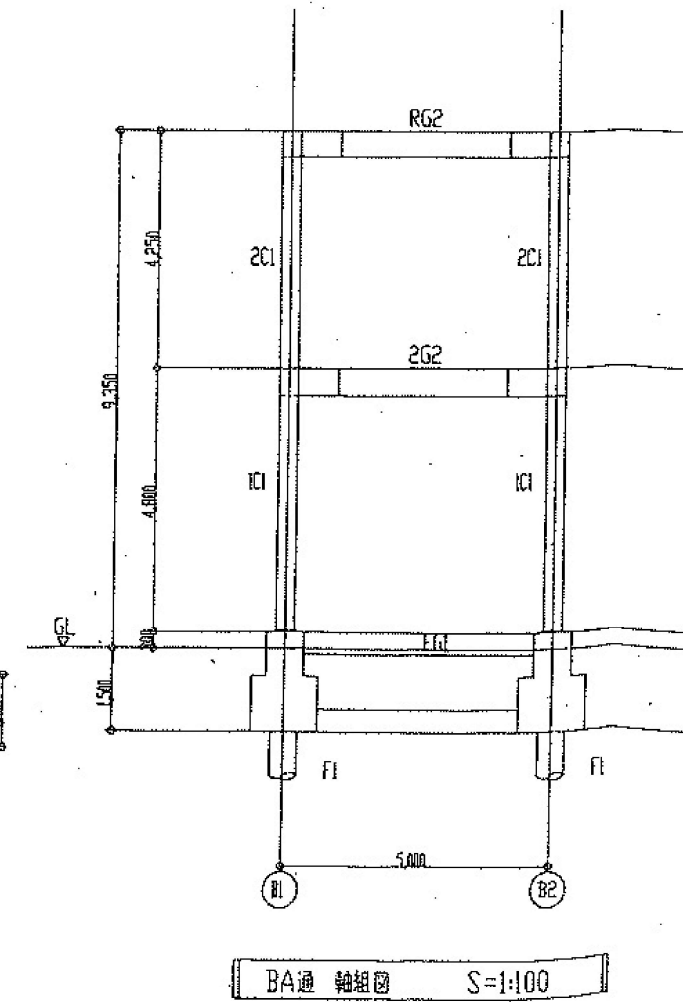
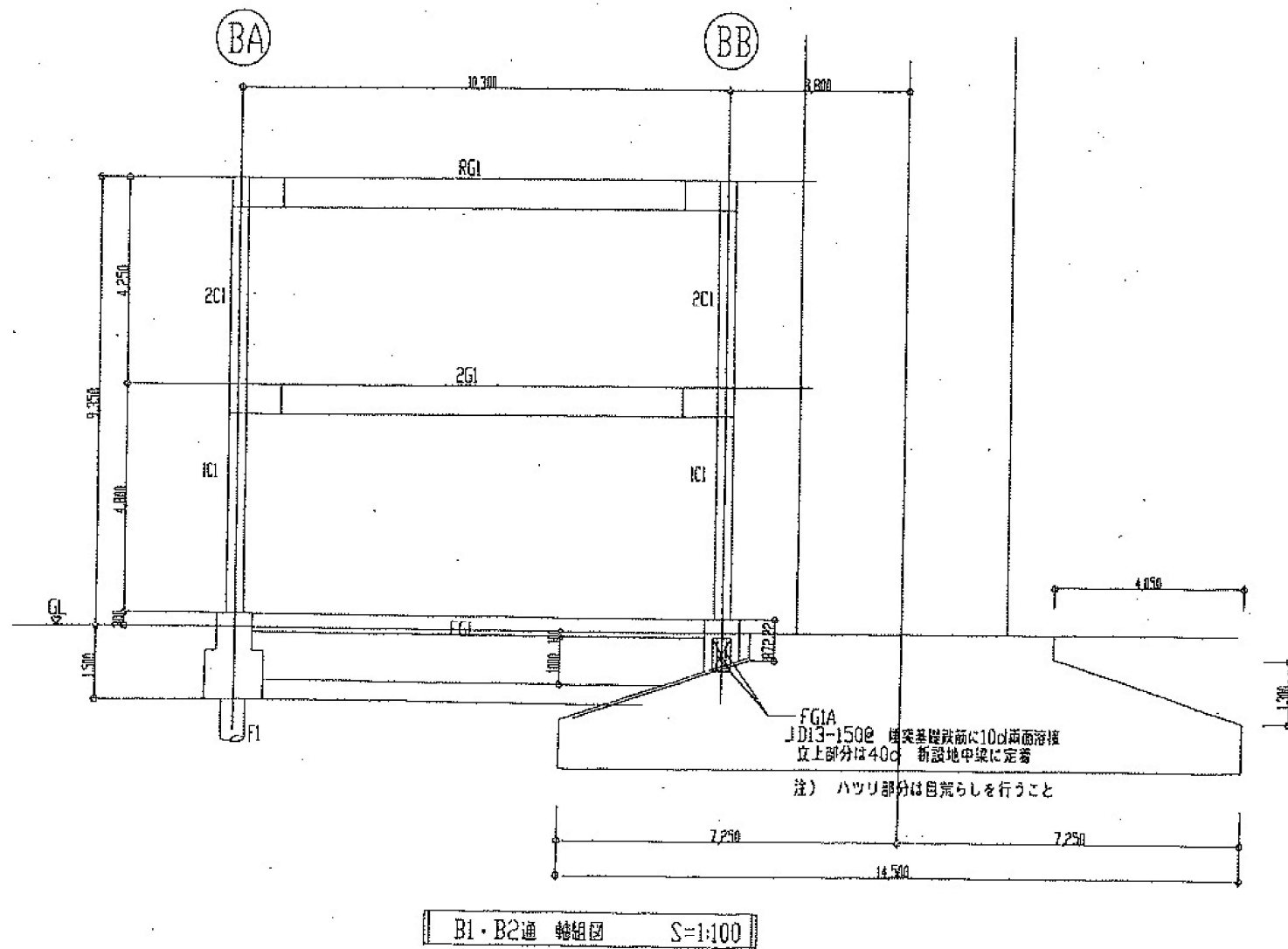


主函 16-D22  
フープ D13-100@  
巾止め用 D10-600@

□-400×400×16



BP-28×600×600  
AB 4-M28 L=800  
RPL-16 H=150  
屋金はベースプレートに溶接すること

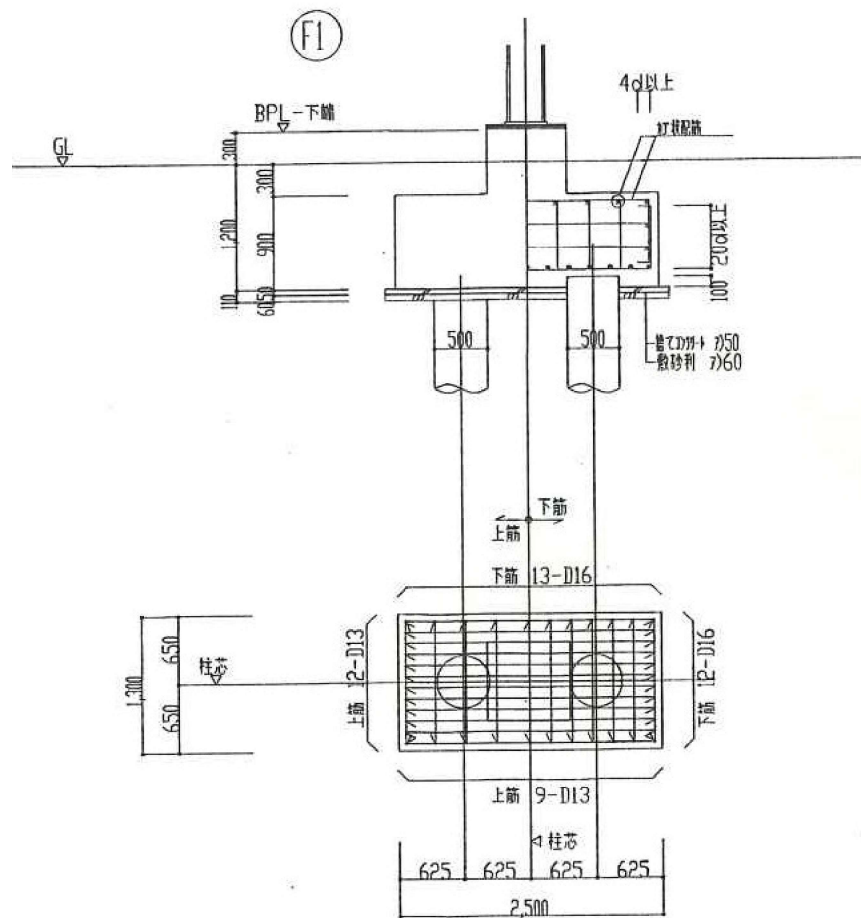








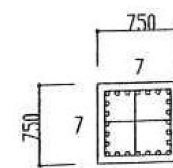
基礎詳細図	150
-------	-----



地中梁リスト 150

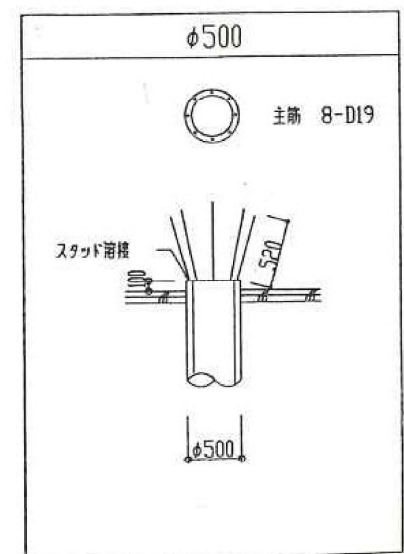
注) 特記なき限り 巾止メ筋 D10-600E

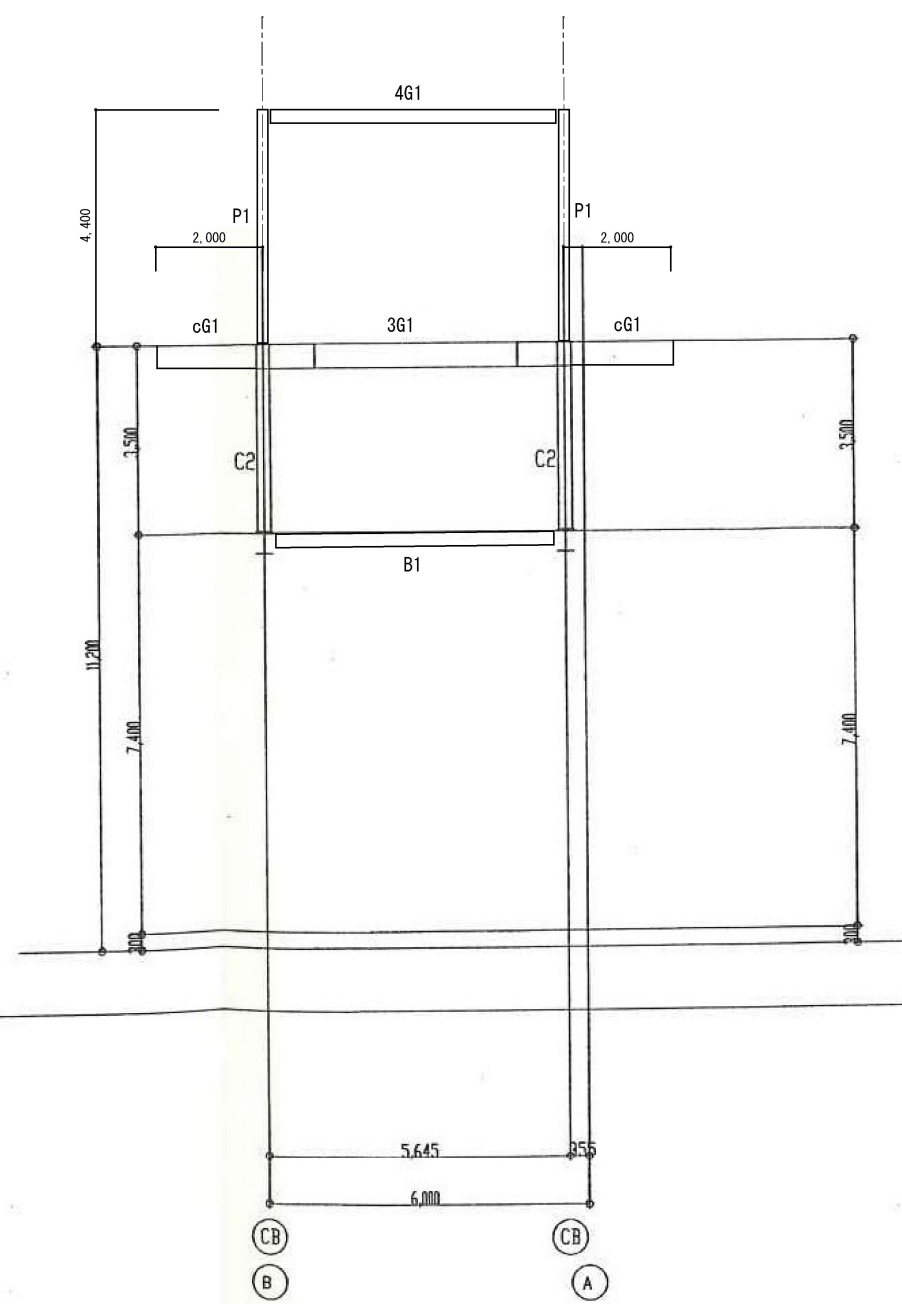
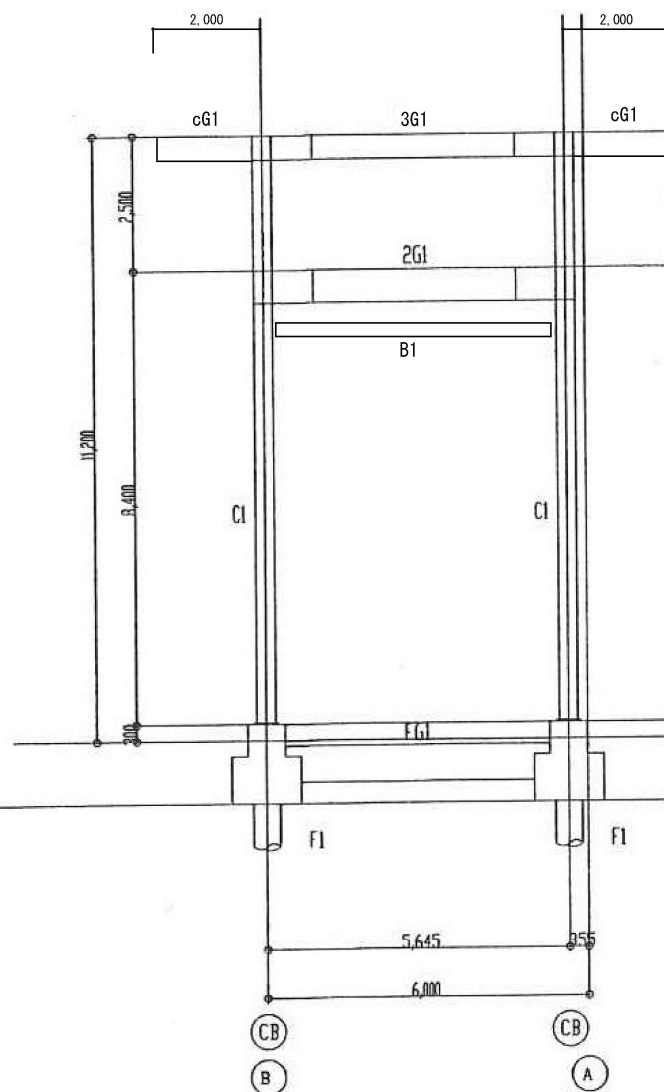
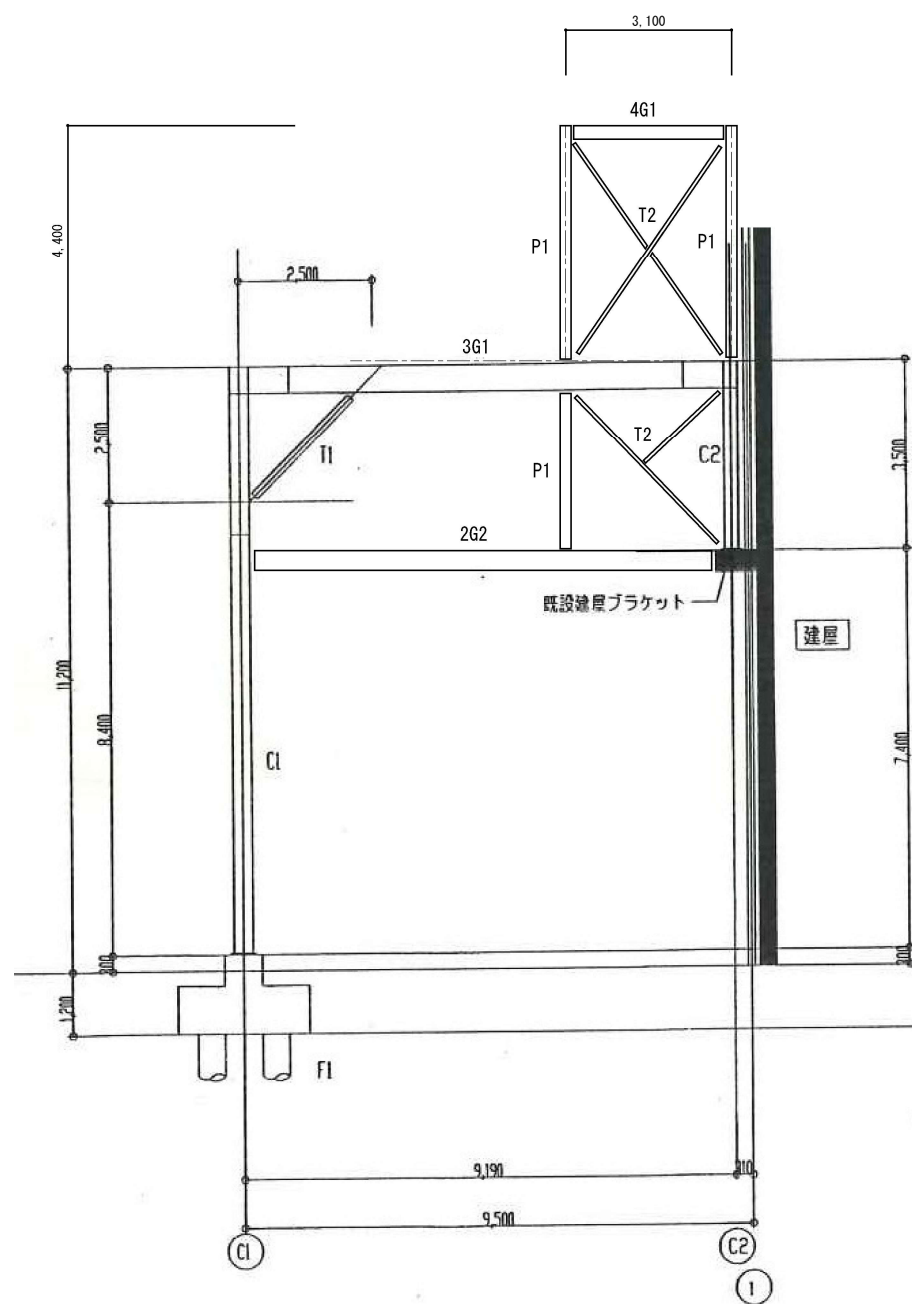
記号	FG1	
位置	端部	中央
巾×成	400×700	
断面		
上端筋	6-D22	
下端筋	6-D22	
スターラップ	□D13-150φ	
配筋	2-D13	
備考		

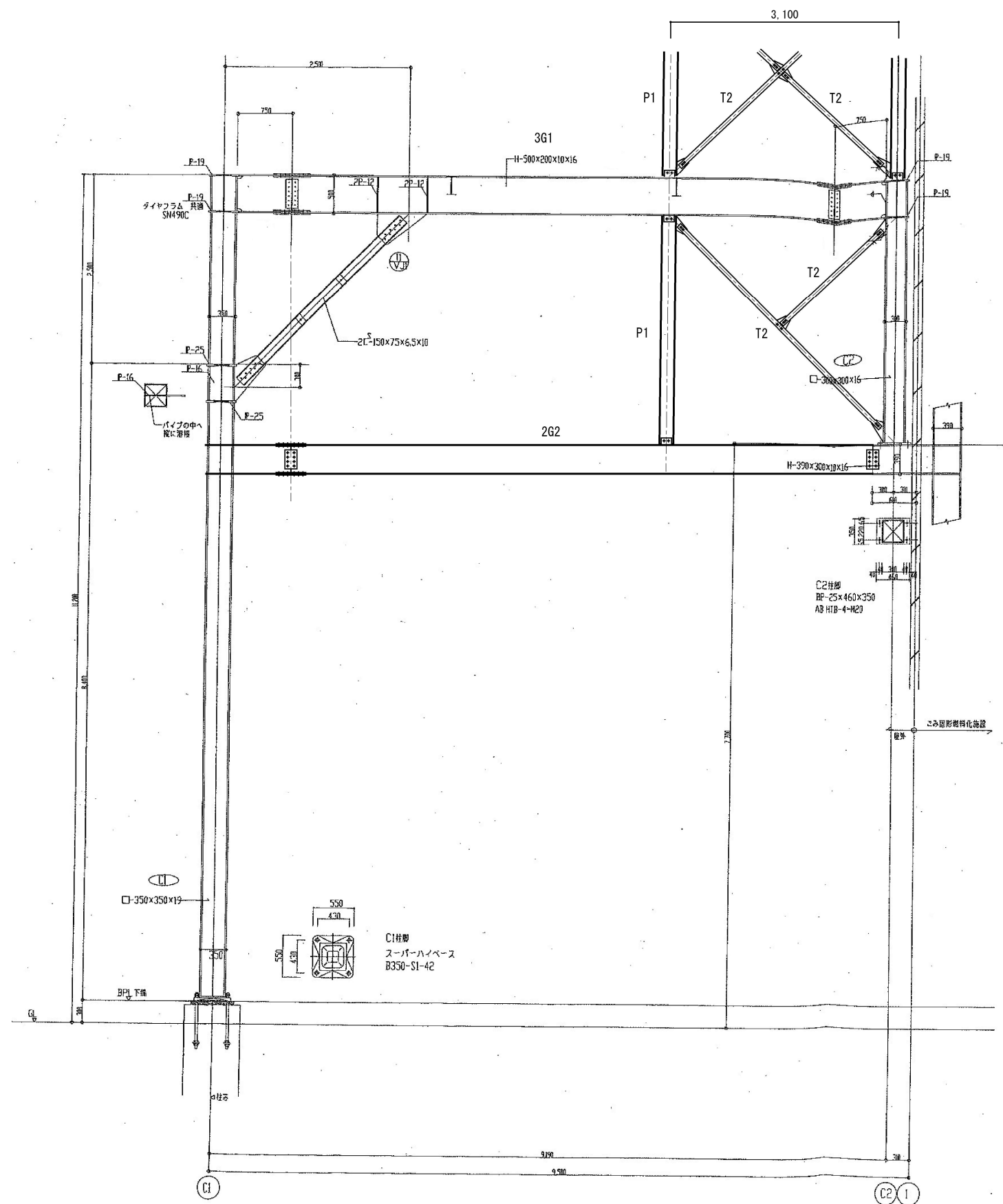


柱 型  
主筋 24-D22  
フープ D13-100@  
巾止め筋 D10-600@

杭頭配筋図	S=1:50
-------	--------







CB通 鉄骨詳細図 1:50

継手リスト 1:30

2・3G1	
H-500x200x10x16	J1
B1	B2
H-250x125x6x9	PJ1
H-200x100x5.5x8	PJ2
T1	水平ブレース
2c <sup>s</sup> 150x75x6.5x10	VJ1
水平ブレース	VJ2
M20ターンバックル締め	VJ2